



Inicio > Hostelería > Complementos > Espejo

Hostelería

... Iluminación

... Texturas en paneles
de revestimiento

... **Complementos**

... **Espejo**

... Jarrón

... Cuadro/Mural

... Escultura



Colección de espejos cuadrados en acabado óxido. Diversos tamaños.

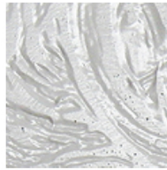
[Volver a menú principal](#)

Somos fabricantes

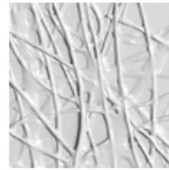
Nuestro sistema de producción
nos permite aplicar diferentes
acabados a cualquier producto.

Propónganos su idea.

Diversos acabados y texturas



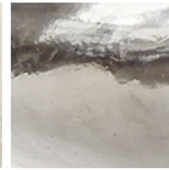
Brocha



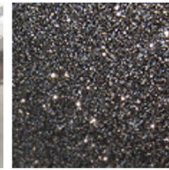
Trazos



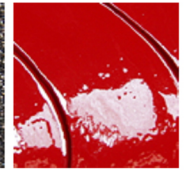
Textil



Cromado



Escarcha



Colores Esmaltados



ER-01

Blanco esmalte | Diámetro 75cm Fondo 16cm



ER-02

Blanco esmalte | Diámetro 100cm Fondo 29cm



ER-03

Blanco esmalte | Diámetro 100cm Fondo 60cm



Lunar

Acabado Brocha | Diámetro 64cm Fondo 17cm



Pleita de Esparto

Marco de espejo con acabado cromado.
Aplicación de pleita de esparto tintada en negro.
Ancho 100cm Alto 220cm Fondo 10cm



Caras

Acabado cobrizo | Diámetro 100cm Fondo 15cm

Generalidades del producto Espejos

Somos fabricantes.

Estos complementos se realizan bajo pedido, no existe stockage de los mismos.

Las piezas son fabricadas manualmente (artesanalmente), otorgando exclusividad en cada una. Admitimos cualquier diseño y acabado de jarrón aportado por el cliente.

Preferentemente para ambientes de interior. Entrega en plazo máximo de 30 días.

Para obtener información sobre el precios, por favor consulte a la persona de contacto.

Descargue aquí el PDF del producto Espejos.

Acabados y características

Color, Cromo y Marrón chocolate:

fibra de vidrio y poliéster policromado con distintas técnicas y esmaltes.

Translúcido: únicamente fibra de vidrio y poliéster, en estado crudo.

Gasa pliegue : fibra de vidrio y poliéster recubierto de gasa encolada.

Brocha, Trazos, etc.: fibra de vidrio y poliéster recubierta con pasta de resina.

Escarcha: fibra de vidrio y poliéster recubierta con purpurina y/o escarcha.

Óxido: fibra de vidrio y poliéster impregnado con una reacción de óxido de hierro.

Produce un efecto de oxidación natural con el paso del tiempo.

Materiales

Fibra de vidrio, poliéster y diversos acabados.

Nuestros espejos están fabricadas en poliéster reforzado con fibra de vidrio partiendo de un molde previo.

Se trata de un composite termoestable constituido por una base de fibra de vidrio impregnada con resina de poliéster. Es un material utilizado en amplios sectores que van desde los depósitos y tuberías, hasta la industria automovilística.

Las características del poliéster reforzado son:

- Propiedades aislantes térmicas, acústicas y eléctricas.
- Resistencia a la corrosión ante agentes químicos y humedades. 100% impermeable.
- Resistencia a los cambios de temperatura.
- Excelentes propiedades mecánicas tanto de tracción como de resistencia al impacto.
- Opción de material ignífugo: no propaga la llama ni origina calor.